



ATELIERS PROTÉGÉS

Un écran de bois

L'Association pour la formation initiale, la réadaptation professionnelle et l'occupation (AFIRO) de personnes handicapées inaugure un atelier de menuiserie et de textile à Yverdon-les-Bains.

Couvrant à la réadaptation professionnelle et à la création d'emplois adaptés en faveur de personnes en situation de handicap, AFIRO a inauguré au mois d'octobre dernier deux nouveaux ateliers protégés à l'entrée d'Yverdon-les-Bains. Situé dans la zone industrielle des Champs-Lovats, le bâtiment remplace l'ancien site du centre-ville arrivé en fin de bail. L'investissement de 5 millions de francs permettra à l'association de poursuivre ses activités de menuiserie (la construction de caissettes à vin, de meubles en bois, etc.) et d'étendre ses affaires au textile.

Une planification en deux ans

Au printemps 2010, le bureau d'architectes Thibaud-Zingg s'est vu confier le mandat: réaliser un atelier protégé qui exploite «en pleine surface» la parcelle de 2195 m². «Nous avons la possibilité de faire plusieurs étages, mais le maître de l'ouvrage souhai-

tait faciliter le contact visuel entre les encadrants et les ouvriers et garder un accès plain-pied. Nous avons ainsi pu donner la pleine hauteur requise aux grandes halles de 5 m», explique Daniel Helfer, architecte délégué du projet et de la direction des travaux. Tout en proposant un «bâtiment sur mesure», les architectes ont également tenu compte du programme cadre de l'Etat de Vaud pour les ateliers protégés. Les volumes des ateliers, de la cafétéria, le nombre de WC et l'infirmierie sont ainsi déterminés en fonction des 27 places de travail disponibles. Onze mois après le début des travaux, ils livrent le 10 avril 2012 un bâtiment de 1060 m² qui s'articule en deux parties: les ateliers de menuiserie et de textiles jouxtent la salle de giclage et les locaux d'entreposage; la partie administrative comprend les bureaux des maîtres socio-professionnels, une salle de réunion, une infirmierie et une cafétéria équipée d'une cuisine semi-professionnelle. ▶



La menuiserie avec ses caissettes à vin jouxte l'atelier de textile.

Du sapin indigène

Dans une zone industrielle où les constructions sont composées majoritairement de bâtiments habillés de taule, AFIRO se distingue par sa façade. L'écrin est en bois, matériau qui rappelle que «les employés d'Yverdon consomment 140 m³ d'épicéa, 700 m² de panneaux divers et produisent 32 000 caissettes à vin par année», souligne Claude Perrin, directeur d'AFIRO. Prenant place sur un châssis préfabriqué en panneaux OSB, le bardage posé à clin ou à plat est en sapin indigène. Recouvrant tout le volume, il est enduit d'un glacis teinté gris hydrofuge qui empêche l'eau de pénétrer. La structure porteuse du bâtiment est mixte: la partie administrative se compose, de deux volumes de services en

«Soixante pieux d'environ 8 m de profondeur ont été vissés dans le sol»

Daniel Helfer, architecte

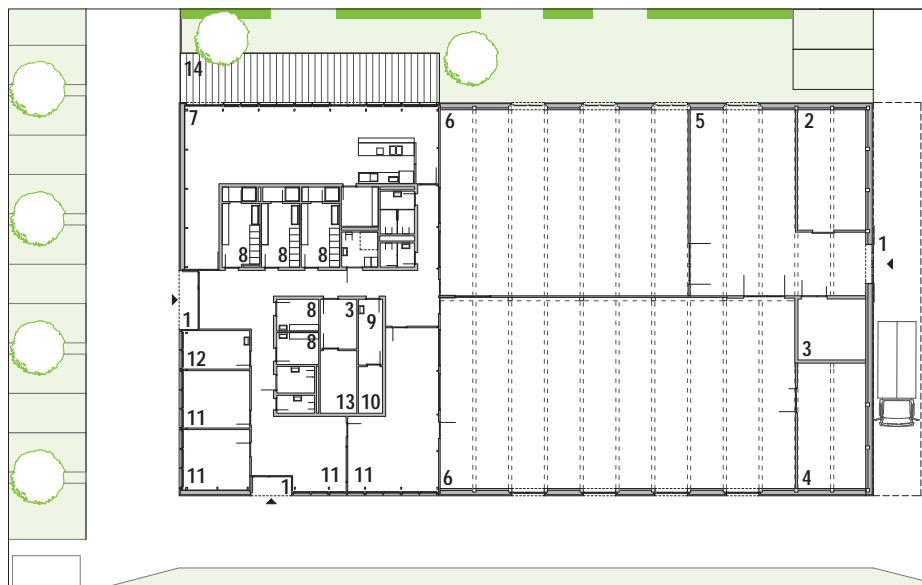
béton qui assurent la statique et la partie halle est soutenue par des poutres en lamellé-collé. Sur un terrain composé de remblais et de dépôts palustres à faible portance dans les couches supérieures, la structure repose sur un fondement spécial. «Soixante pieux d'environ 8 m de profondeur ont été vissés avec refoulement dans le sol», précise Daniel Helfer.

Second œuvre

Dans la partie halle, le radier est recouvert d'une résine époxy et les systèmes d'aspiration, le réseau d'air comprimé et les panneaux rayonnants sont placés en hauteur afin de ne pas entraver le sol. Le revêtement de sol de la partie administrative est un carrelage de 30 x 60 cm sur une chappe flottante. Fait hautement sym-

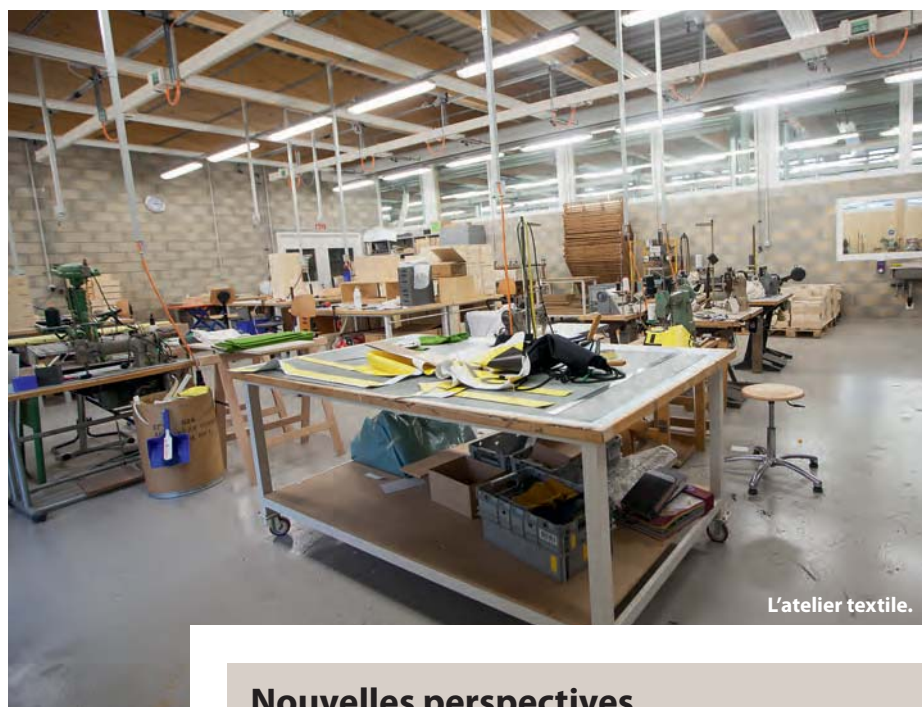


La structure porteuse de la partie administrative est en béton.



© Thibaud Zingg, architectes

- 1) Entrées atelier, administration, personnel – 2) Stockage articles finis – 3) Techniques – 4) Finitions – 5) Stockage bois – 6) Ateliers – 7) Cafétéria – 8) Vestiaires, douches – 9) Nettoyage – 10) Informatique – 11) Bureaux – 12) Infirmerie – 13) Chaufferie – 14) Terrasse.



L'atelier textile.

bolique pour une association qui promet l'intégration de personnes en situation de handicap, les employés d'AFIRO ont participé à quelques travaux du second œuvre. «Cela n'arrive pas souvent. A partir des plans, les ouvriers ont fabriqué les faux plafonds en bois de la partie administrative, les cadres de vitrage intérieure, la terrasse extérieure et la signalétique intérieure. Il y a eu une très bonne collaboration!» relève l'architecte en charge du projet. ●

Texte : Vincent Michoud
Photographies : Robert Kovacs

Nouvelles perspectives

Afin d'amener une activité complémentaire au bois et devant répondre à l'augmentation des places de travail offertes par le nouveau site, AFIRO a racheté une entreprise de gainage. Cette activité permettra désormais la fabrication d'écrans, de boîtes et de sacs réalisés à partir de bâches imprimées.

Répartie sur cinq sites, Ecublens, Renens, Aubonne, Yverdon-les-Bains et Lausanne, l'association est notamment active dans les domaines de l'alimentaire, de l'impression, des services et de l'industrie.

ViMi



MAISON DU STORE

tf thierry favre
LA FENÊTRE MINIMALE - VITROCSA

MAISON DU STORE SA
Communance 4, cp 665 | CH-2800 Delémont 1
Tél. +41(0)32 422 77 19 | Fax +41(0)32 422 78 03
info@maisondustore.ch | www.maisondustore.ch

MAISON DU STORE Yverdon SA
Route de Lausanne 10
CH-1400 Yverdon-les-Bains
Tél. +41(0)24 447 27 17
Fax +41(0)24 447 27 10



P. COMPONDU

Revêtements en pierres, marbre,
granit et carrelages.

1442 Montagny-près-Yverdon
Tél. + Fax 024-445 47 57 Natel 079-623 64 63



Jaquier Pointet SA

Ingénieur EPFL/SIA
géomatique
génie rural
géomètres officiels

Rue des Pêcheurs 7
Case postale
1401 Yverdon-les-Bains

Tél. 024 424 60 70
Fax 024 424 60 71

E-mail: info@japo.ch
Internet: www.japo.ch



GASSER

ELECTRICITE - TELEPHONE SA

*Une équipe compétente
à votre service!*

1400 Yverdon-les-Bains · Tél. 024 447 26 26 · www.gasser-electricite.ch



SAM[®]
swiss made | swiss design | swiss quality

**Système de coffrage
simple et efficace**



- ↪ Panneaux de coffrage cintrés
- ↪ Griffes et clavettes

SAMVAZ SA - Pra de Plan 25 - 1618 Châtel-St-Denis
Tél +41 21 948 34 34 Fax +41 21 948 34 35
www.samvaz.ch info@samvaz.ch



SAM
PAPEX
RALI
TERRA
YSOX
SAM FLOOR

swiss
made
design
quality

les intervenants

MAÎTRE DE L'OUVRAGE

AFIRO, Association pour la formation initiale, la réadaptation et l'occupation, Ecublens

MANDATAIRES

Architecte, direction des travaux

Thibaud-Zingg SA, Yverdon-les-Bains

Géomètre Jaquier-Pointet SA, Yverdon-les-Bains

Ingénieur civil MP Ingénieurs Conseils SA, Crissier

Ingénieur géotechnique

De Cérenville Géotechnique SA, Ecublens

Ingénieur conseil électricien Thorsen Sàrl, Echandens

Ingénieur chauffage-ventilation

ER Energies Rationnelles SA, Denges

Ingénieur sanitaire CCTB SA, Noville

ENTREPRISES

Terrassements, béton armé, maçonnerie, canalisations extérieures Ernest Gabella SA, Yverdon-les-Bains

Fondations spéciales (pieux)

Marti Techniques de Fondations SA, Moosseedorf

Fondations spéciales (micropieux complémentaires)

ISR Injectobohr SA, Penthaz

Charpente bois, façade bois, menuiserie intérieure

Thibaud SA, Chavornay

Menuiserie intérieure (cadres vitrages intérieurs)

AFIRO (Ass.), Yverdon-les-Bains

Menuiserie intérieure (cloisons sanitaires) Büwa SA, Mex

Echafaudage Echafaudages Léman Sàrl, Villeneuve

Fenêtres et vitrages en pVC-alu

Maison du Store SA, Yverdon-les-Bains

Fenêtres et vitrages en alu Ramelet SA, Lausanne

Ferblanterie, étanchéités, toitures plates

G. Dentan SA, Renens

paratonnerres, installations électriques, lustrerie, appareils TT/fax/informatique

Gasser Electricité Téléphone SA, Yverdon-les-Bains

Isolations et étanchéités coupe-feu

Fire Systems SA, Lausanne



peinture extérieure, plâtrerie, peinture intérieure

P. Jaquier Sàrl, Yverdon-les-Bains

Stores en toile Griesser SA, Lausanne

Construction métallique (marquise)

JM Pernet SA, Yverdon-les-Bains

Chauffage Brauchli SA, Lausanne

Ventilation Chevalley Bernard SA, Lausanne

Installations sanitaires, réseau air comprimé

Reganelly SA, Yverdon-les-Bains

Serrurerie Givel SA, Yverdon-les-Bains

Jointes spéciaux Isotech Vaud SA, Echallens

Chapes G. Cacciamano, Echandens

Carrelages, faïences

Patrick Compondu, Montagny-Yverdon-les-Bains

Résine époxy Weiss+Appetito SA, Ecublens

Faux plafonds (plafond métal, structure et pose plafond bois) Brunel faux-plafonds, Yverdon-les-Bains

Faux plafonds (fabrication plafond bois)

AFIRO (Ass.), Yverdon-les-Bains

Nettoyages Eco2net SA, Yverdon-les-Bains

Installations aspiration copeaux et poussières, aspiration brouillards de peinture Arthur Bründler SA, Ebikon

Compresseur Servatechnik SA, Yverdon-les-Bains

Cuisine semi-professionnelle

Electrolux Professional SA, Préverenges

plate-forme élévatrice Rieder Systems SA, Puidoux

Cylindres, clés, mise en passe

Clés-service Martin SA, Lausanne

Signalétique AFIRO (Ass.), Aubonne

Abri à vélos Real SA, Thoune

Terrasse en bois AFIRO (Ass.), Yverdon-les-Bains

Jardinage, pavés-gazon, plantations, revêtement bitume carrossable Camandona SA, Crissier

